



COMUNE DI
TAVERNOLA
BERGAMASCA
Provincia di Bergamo

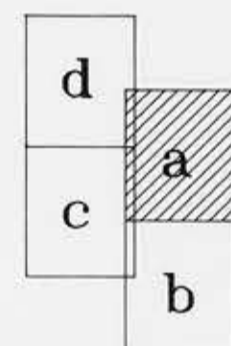
STUDIO GEOLOGICO DI SUPPORTO AL PIANO REGOLATORE GENERALE

Tavola 5a

CARTA GEOLOGICO-TECNICA

scala 1:5.000

agosto 1994

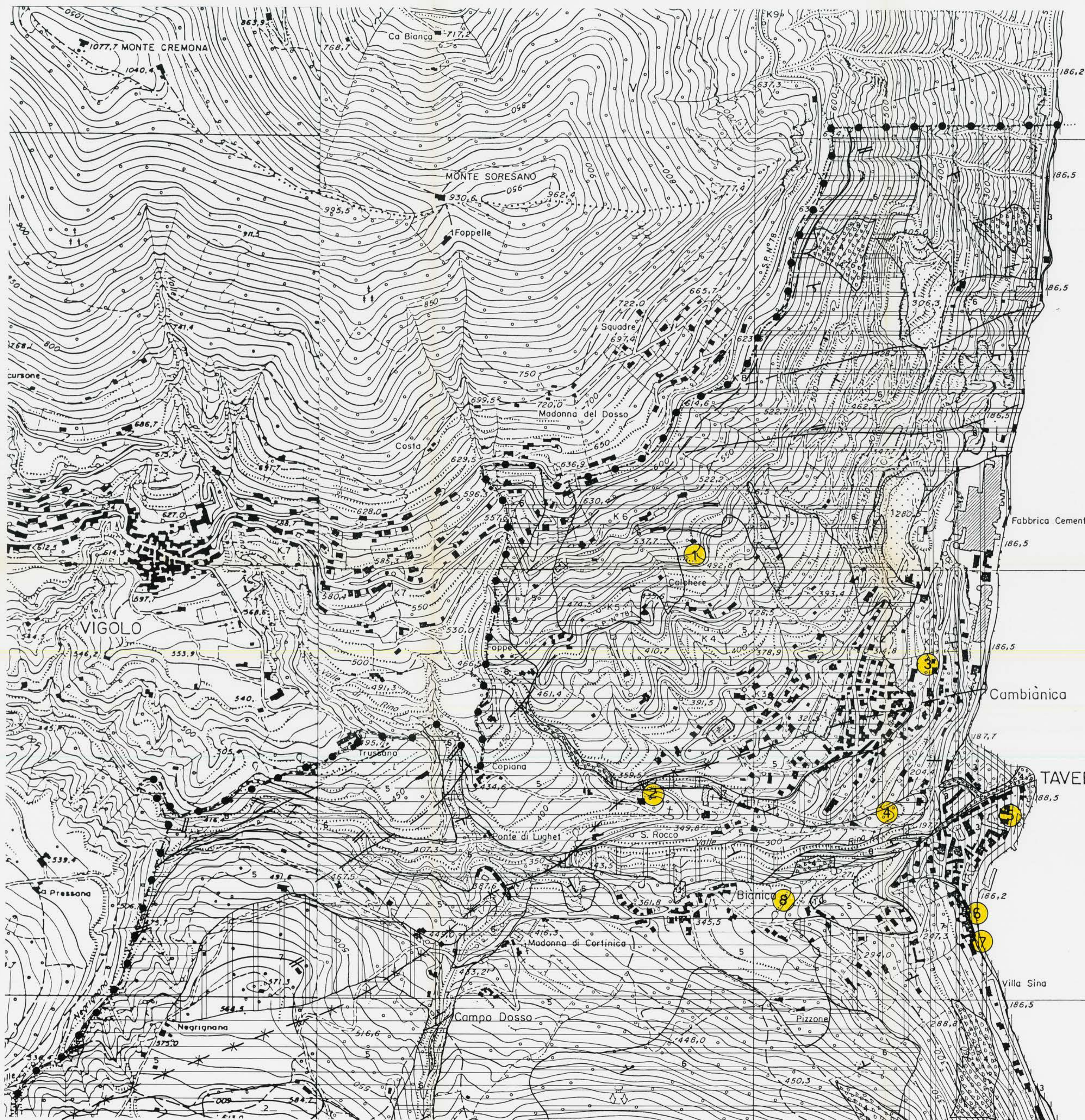


Daniele Ravagnani geologo

LEGENDA

- 1. Discariche e riporti: materiali di composizione varia provenienti da scavi e demolizioni; materiali ghiaiosi provenienti da attività estrattiva.
 $\phi = 25'-35'$; $c = 0$ t/mq; $Qa = 0.7-1.8$ Kg/cmq
- 2. Coltri eluviali e depositi morenici argillosi: terreni limoso-sabbiosi o argilloso-limosi con rara ghiaia, dotati di drenaggio mediocre o scarso.
 $\phi = 22'-30'$; $c = 0-3$ t/mq; $Qa = 0.5-1.2$ Kg/cmq
- 3. Depositi lacustri e di conoide: ghiaie e sabbie in corpi lentiformi con intercalazioni di limi e argille; drenaggio da buono a scarso.
 $\phi = 22'-32'$; $c = 0-3$ t/mq; $Qa = 0.5-1.8$ Kg/cmq
- 4. Detriti di falda e alluvioni attuali dei principali corsi d'acqua: ghiaie e ciottoli con sabbie e limi; drenaggio da molto buono a buono.
 $\phi = 30'-35'$; $c = 0$ t/mq; $Qa = 1.0-2.5$ Kg/cmq
- 5. Depositi morenici prevalentemente ghiaioso-sabbiosi: ghiaie e sabbie localmente cementate con blocchi e ciottoli; drenaggio buono.
 $\phi = 28'-35'$; $c = 0-5$ t/mq; $Qa = 1.4-2.8$ Kg/cmq
- 6. Calcari, dolomie, calcari selciferi e calcari marnosi intensamente fratturati o con giaciture a franapoggio.
RQD = 20-60%
- 7. Calcari selciferi e calcari marnosi a stratificazione decimetrica con fratturazione assente o a spaziatura metrica.
RQD = 30-90%
- 8. Calcari e dolomie in grossi banchi o massicci con fratturazione a spaziatura metrica.
RQD = 50-100%
- 1. Stratigrafia

●.....● Confine comunale



TAVERNOLA BERGAMASCA