



COMUNE DI
TAVERNOLA
BERGAMASCA

STUDIO GEOLOGICO
DI SUPPORTO AL PIANO
REGOLATORE GENERALE

Tavola 2

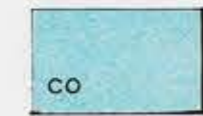
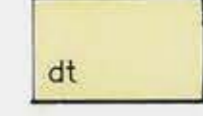

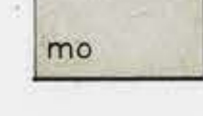

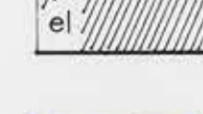
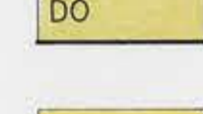
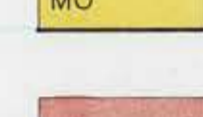

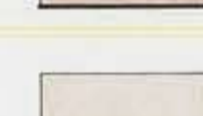

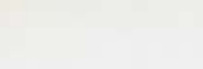
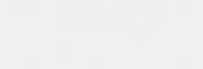
SEZIONI GEOLOGICHE
E STRATIGRAFIE

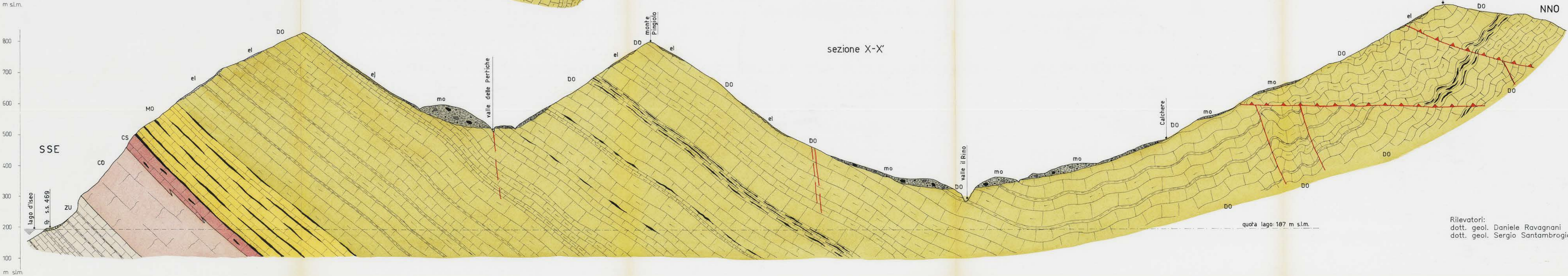
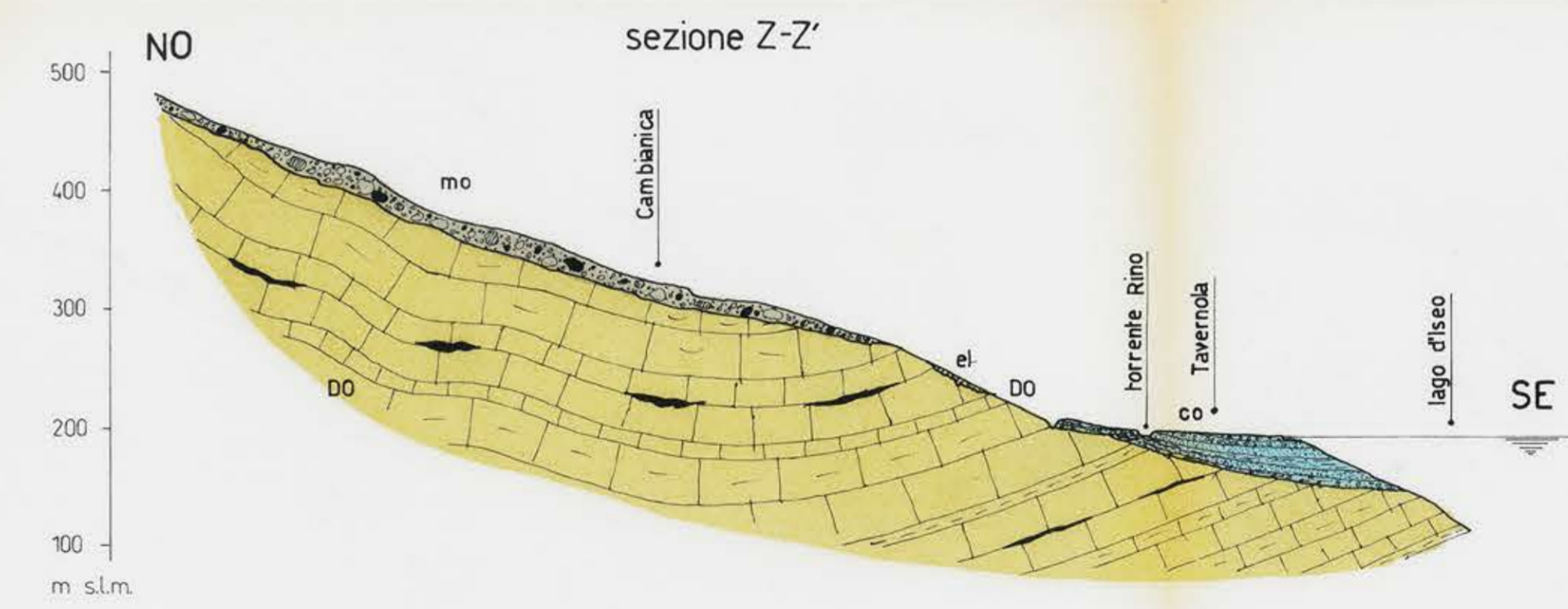
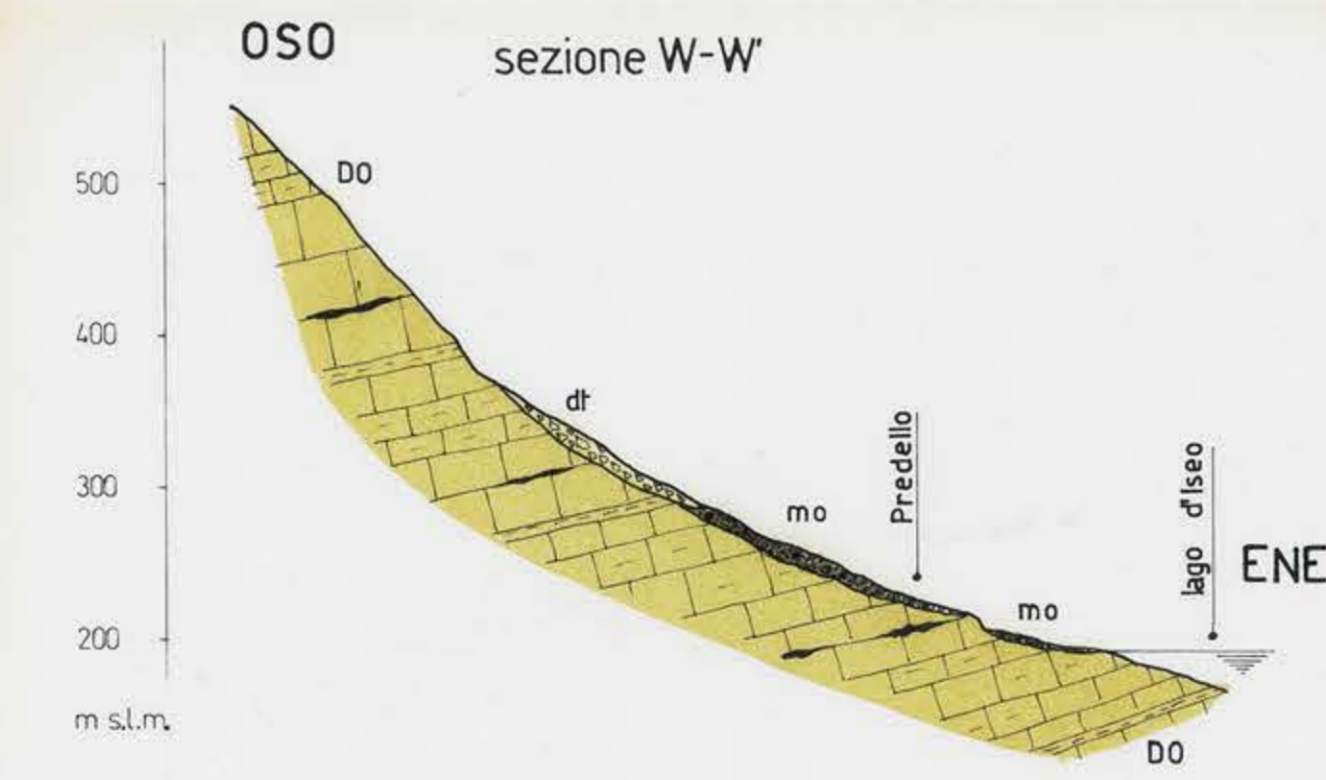
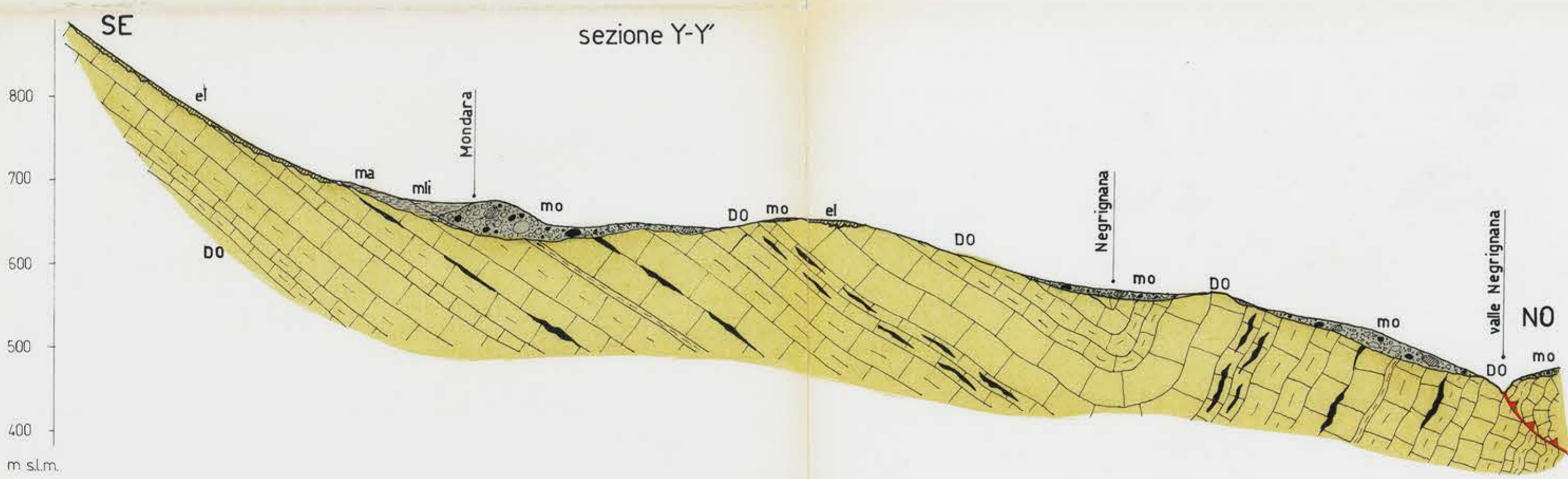
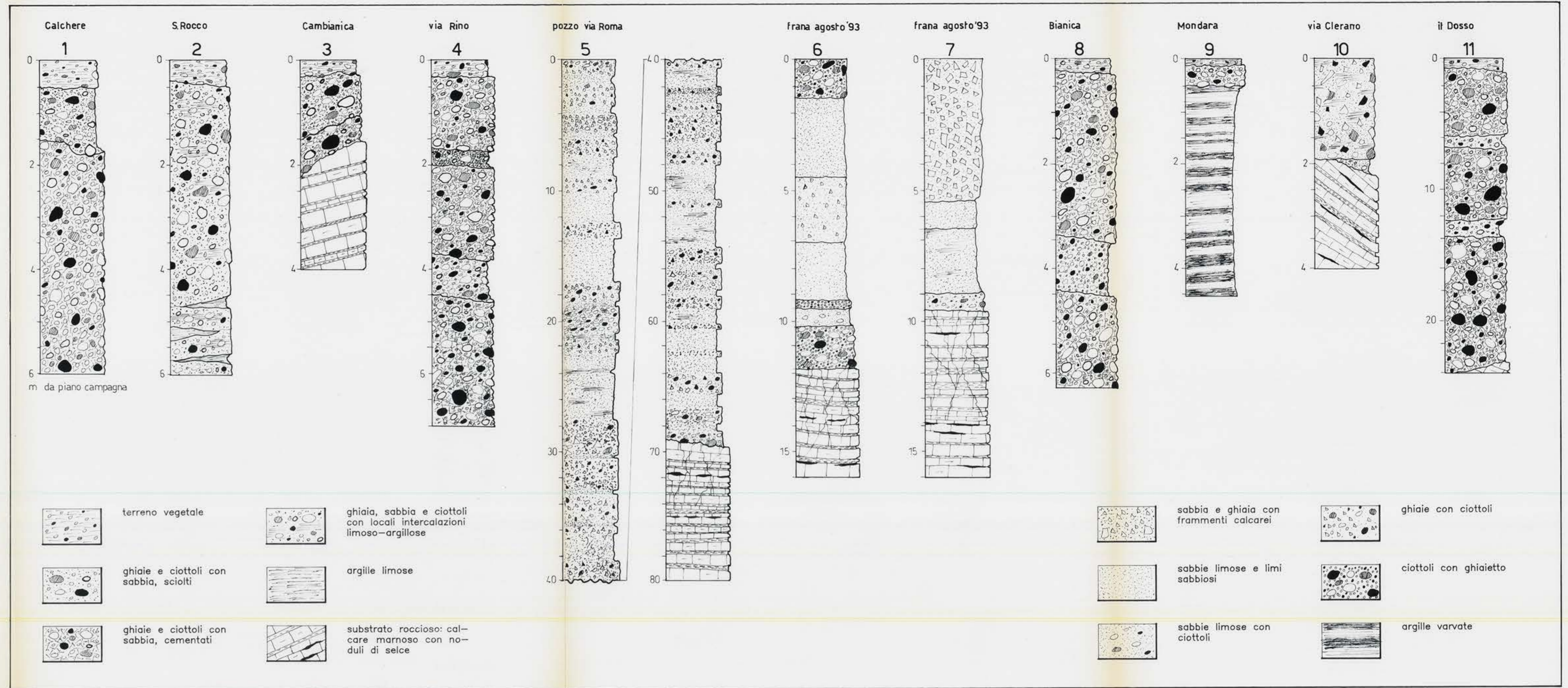
scala 1:5.000

aprile 1994

Daniele Ravagnani geologo

LEGENDA

-  DEPOSITI DI CONOIDE: ciottoli, ghiaie e sabbie con locali intercalazioni limoso-sabbiose in corpi lentiformi.
-  DETRITI DI FALDA: ghiaie a clasti spigolosi localmente cementate con poca sabbia, ricoperte da suolo continuo e coltri vegetali o ghiaie e ciottoli con grossi blocchi.
-  DEPOSITI MORENICI ARGILLOSI: frammenti selciosi, rari blocchi e ciottoli in abbondante matrice argillosa di colore bruno.
-  DEPOSITI MORENICI: blocchi e ciottoli ben arrotondati con matrice sabbiosa localmente di notevole spessore e cementati.
-  DEPOSITI LACUSTRI INTERGLACIALI: argille varvate di colore grigio o bruno giallastro con rari ciottoli poligenici (Mondara).
-  COPERTURE ELLIVIALI: terreni prevalentemente argillosi derivanti dalla alterazione in posto di substrati calcareo marnosi, con frammenti delle stesse rocce e spessore generalmente compreso tra 30 e 70 cm (eDO, eMO, eCS, ...).
-  CALCARE DI DOMARO (Carixiano-Domeriano): calcari marnosi grigi o nocciola ben stratificati, con caratteristiche macchietture nere, intercalati a marna grigio-verdi, calcari con noduli e liste di selce chiara, calcari bianchi e rosati, farine fossili silicee giallastre; locali livelli fossiliferi con ammoniti.
-  CALCARE DI MOLTRASIO (Sinemuriano-Carixiano): calcari grigio scuri in strati decimetrici con liste di selce nera soprattutto nella porzione inferiore della formazione.
-  CALCARE DI SEDRINA (Hettangiano): calcari grigi talvolta bituminosi, in strati decimetrici o in banchi, con rari noduli di selce nera; alla base e alla sommità livelli a breccie fossilifere; nell'area meridionale calcari grigi massicci non fossiliferi.
-  CORNA (Retico sup.-Hettangiano): calcari chiari massicci o a stratificazione indistinta in eteropia con la Dolomia a Conchodon ed il Calcare di Sadrina (fascia a Sud del Corno di Predore sino a Punta del Corno).
-  CALCARE DI ZU (Retico medio): calcari e calcari dolomitici in grossi banchi passanti inferiormente a calcari e calcari marnosi grigio scuri in strati decimetrici con intercalazioni di marna grigio verdastre lamine.
-  sovrascorrimenti
-  faglie



Rilevatori:
dott. geol. Daniele Ravagnani
dott. geol. Sergio Santambrogio