



COMUNE DI TAVERNOLA BERGAMASCA
PROVINCIA DI BERGAMO

STENDIMENTI SISMICI NELLE CLASSI Z4 PER
SCENARI DI PERICOLOSITA' SISMICA DI II LIVELLO

- 1 ————— 1) conoide torrente Rino - alveo (Z4b)
- 2 ————— 2) terreni glaciali zona Moia (Z4c)
- 3 ————— 3) terreni glaciali via Calchere (Z4c)
- 4 ————— 4) terreni glaciali Bianica (Z4c)
- 5 ————— 5) conoide torrente Rino - Oratorio (Z4b)
- 6 ————— 6) conoide torrente Rino - Istituto Scolastico Omnicomprensivo (Z4b)
- 7 ————— 7) terreni glaciali su roccia in via Moia 78 (Z4c)
- 8 ————— 8) terreni glaciali Cortinica (Z4c)



**STUDIO GEOLOGICO
PER LA VARIANTE n.1
DEL PIANO DI GOVERNO DEL TERRITORIO**

**TAVOLA n.8
CARTA DI PERICOLOSITA' SISMICA LOCALE
(I LIVELLO)**

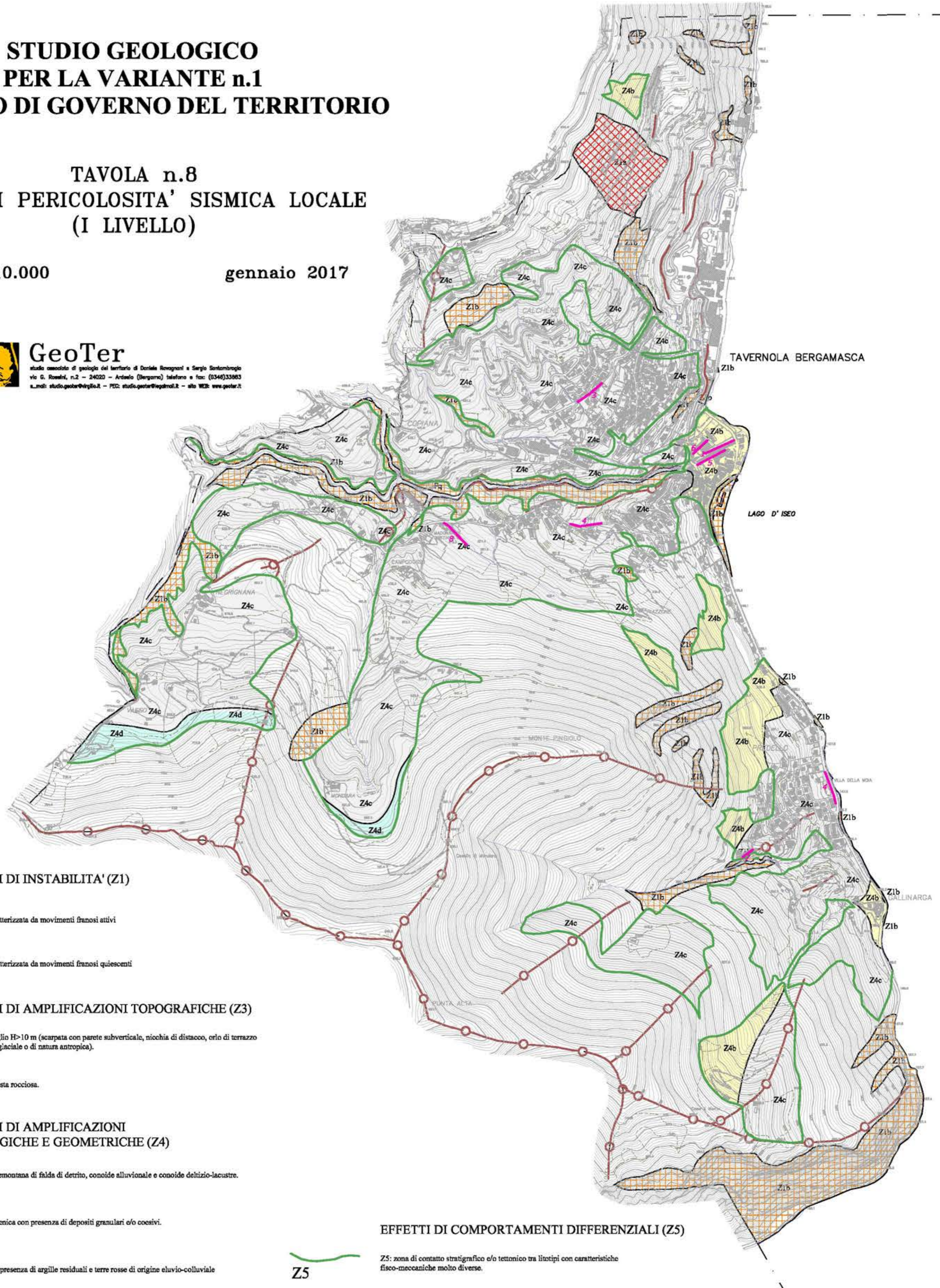
scala 1:10.000

gennaio 2017



GeoTer

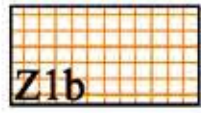
studio associato di geologia del territorio di Daniele Rovagnati e Sergio Santambrogio
via G. Rossetti, n.2 - 24022 - Ardenno (Bergamo) telefono e fax: (0340)33863
e-mail: studio.geoter@virgilio.it - PEC: studio.geoter@geopost.it - sito WEB: www.geoter.it



EFFETTI DI INSTABILITA' (Z1)



Z1a: zona caratterizzata da movimenti franosi attivi

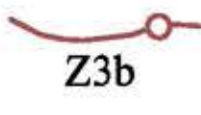


Z1b: zona caratterizzata da movimenti franosi quiescenti

EFFETTI DI AMPLIFICAZIONI TOPOGRAFICHE (Z3)

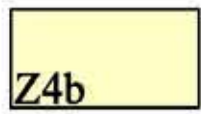


Z3a: zona di ciglio H>10 m (scarpata con parete subverticale, nicchia di distacco, orlo di terrazzo fluviale/fluvioglaciale o di natura antropica).

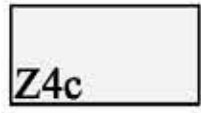


Z3b: zona di cresta rocciosa.

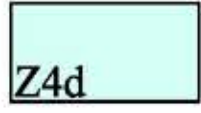
**EFFETTI DI AMPLIFICAZIONI
LITOLOGICHE E GEOMETRICHE (Z4)**



Z4b: zona pedemontana di falda di detrito, conoide alluvionale e conoide delizio-lacustre.



Z4c: zona morenica con presenza di depositi granulari e/o coesivi.



Z4d: zona con presenza di argille residuali e terre rosse di origine eluvio-colluviale

EFFETTI DI COMPORTAMENTI DIFFERENZIALI (Z5)



Z5: zona di contatto stratigrafico e/o tettonico tra litotipi con caratteristiche fisco-meccaniche molto diverse.