



Comune di Tavernola Bergamasca
Provincia di Bergamo

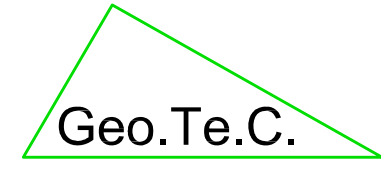
Componente geologica, idrogeologica e sismica
del Piano di Governo del Territorio
ai sensi della d.g.r. 28 maggio 2008 - n.8/7374

Carta di sintesi
porzione urbanizzata del territorio comunale e suo intorno:
settore Ovest (RIQUADRO 1)
e settore Sud (RIQUADRO 2)

Tavola 4b

1:2.000

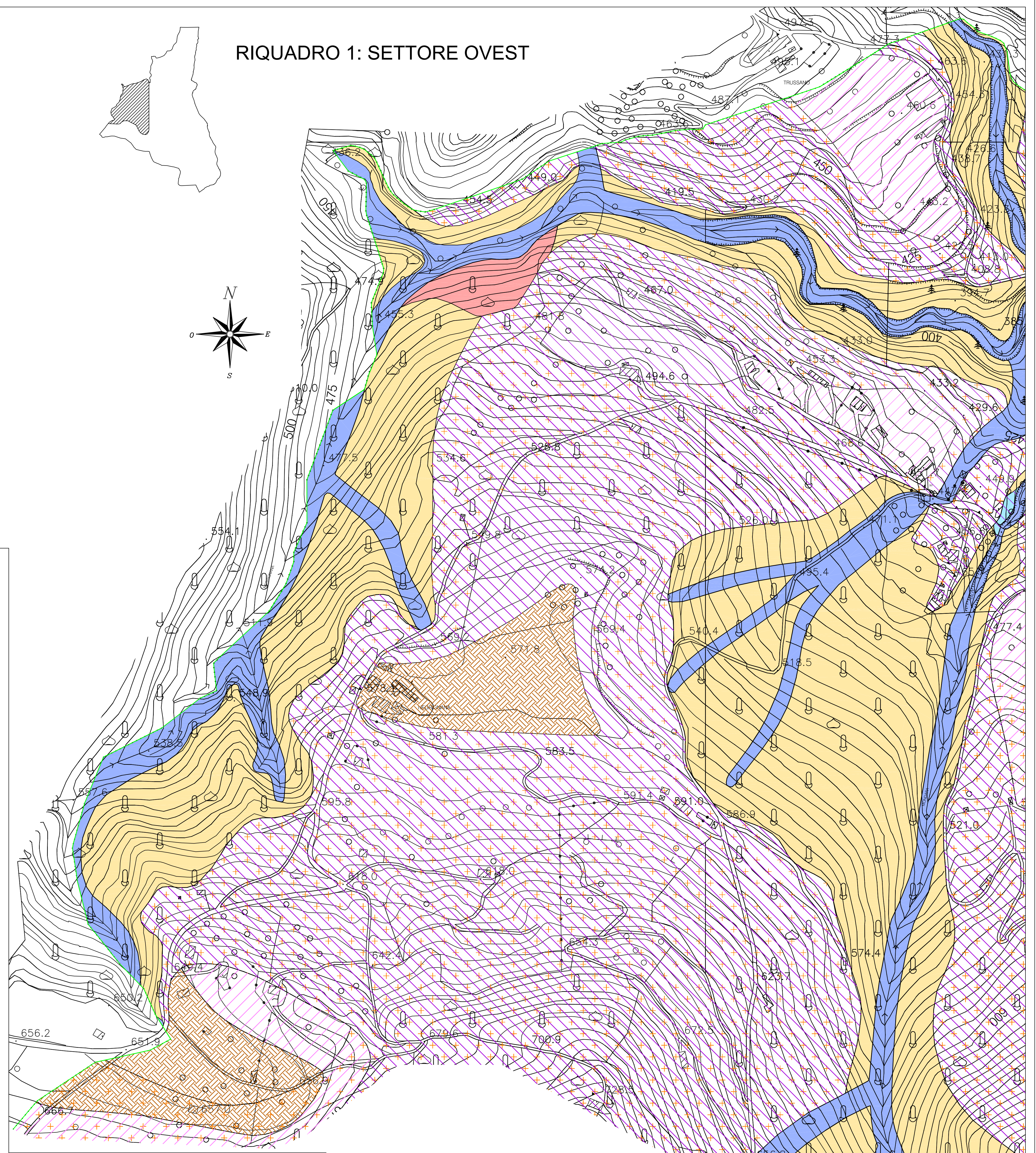
Aprile 2010



Geo.Te.C.
Geologia Tecnica Camuna
Studio associato - tel/fax 0364 533637
Via Albers 3 - Darfo Boario Terme (BS)
e-mail: info@geotec-studio.it

Dr. geol. Fabio Alberti

RIQUADRO 1: SETTORE OVEST



LEGENDA

AREE PERICOLOSE DAL PUNTO DI VISTA DELL'INSTABILITA' DEI VERSANTI

- AREE DI FRANA ATTIVA/QUIESCENTE
- AREE A PENDENZA DA MEDIA AD ELEVATA INTERESSATE DALLA PRESENZA DI DIFFUSI E INTENSI FENOMENI DI DEGRADAZIONE E SOLFLUSSO
- AREE SOGGETTE A CROLLI DI BLOCCHI E AREE A PERICOLOSITA' POTENZIALE PER CROLLI A CAUSA DELLA PRESENZA DI PARETI IN ROCCIA FRATTURATA: AREE DI ACCUMULO A PROBABILITA' DI ACCADIMENTO ELEVATA O MEDIA
- AREE INTERESSATE IN PASSATO O POTENZIALMENTE INTERESSABILI DA AVVALIMENTI DI SPONDA CON PROBABILITA' MEDIA O ELEVATA
- AREE A PERICOLOSITA' POTENZIALE PER CROLLI A CAUSA DELLA PRESENZA DI PARETI IN ROCCIA FRATTURATA: AREE DI ACCUMULO A PROBABILITA' DI ACCADIMENTO BASSA
- AREE A PERICOLOSITA' POTENZIALE PER CROLLI A CAUSA DELLA PRESENZA DI PARETI IN ROCCIA FRATTURATA: AREE DI ACCUMULO A PROBABILITA' DI ACCADIMENTO MOLTO BASSA
- AREE LOCALMENTE INTERESSATE DALLA PRESENZA DI FENOMENI DI DEGRADAZIONE E SOLFLUSSO
- AREE A PERICOLOSITA' POTENZIALE PER SCIVOLAMENTI E CROLLI DI TERRENO A PROBABILITA' BASSA
- AREE POTENZIALMENTE INTERESSABILI DA AVVALIMENTI DI SPONDA CON PROBABILITA' BASSA O MOLTO BASSA
- AREE CON ACCLIVITA' DA MEDIA AD ELEVATA
- AREE CON ACCLIVITA' DA BASSA A MEDIA

AREE DI CONOIDE INTERESSATE/INTERESSABILI DA FENOMENI DI ESONDAZIONE, COLATE DI DETRITO E TRASPORTO IN MASSA

- H5 - PERICOLOSITA' MOLTO ALTA
- H4 - PERICOLOSITA' ALTA
- H3 - PERICOLOSITA' MEDIA
- H2 - PERICOLOSITA' BASSA

AREE VULNERABILI DAL PUNTO DI VISTA IDRAULICO

- ALVEO DI PIENA E SPONDE DI CORSI D'ACQUA E IMPLUVI MINORI
- AREE POTENZIALMENTE INONDABILI CON PROBABILITA' DI ACCADIMENTO MEDIA O ELEVATA, INDIVIDUATE CON CRITERI MORFOLOGICI
- AREE POTENZIALMENTE INONDABILI CON PROBABILITA' DI ACCADIMENTO BASSA O MOLTO BASSA, INDIVIDUATE CON CRITERI MORFOLOGICI
- AREE POTENZIALMENTE SOGGETTE AD ESONDAZIONI LACUALI

AREE CHE PRESENTANO SCADENTI CARATTERISTICHE GEOTECNICHE

- AREE CON POSSIBILE PRESENZA DI TERRENI PREVALENTEMENTE FINI CON SCADENTI CARATTERISTICHE GEOTECNICHE

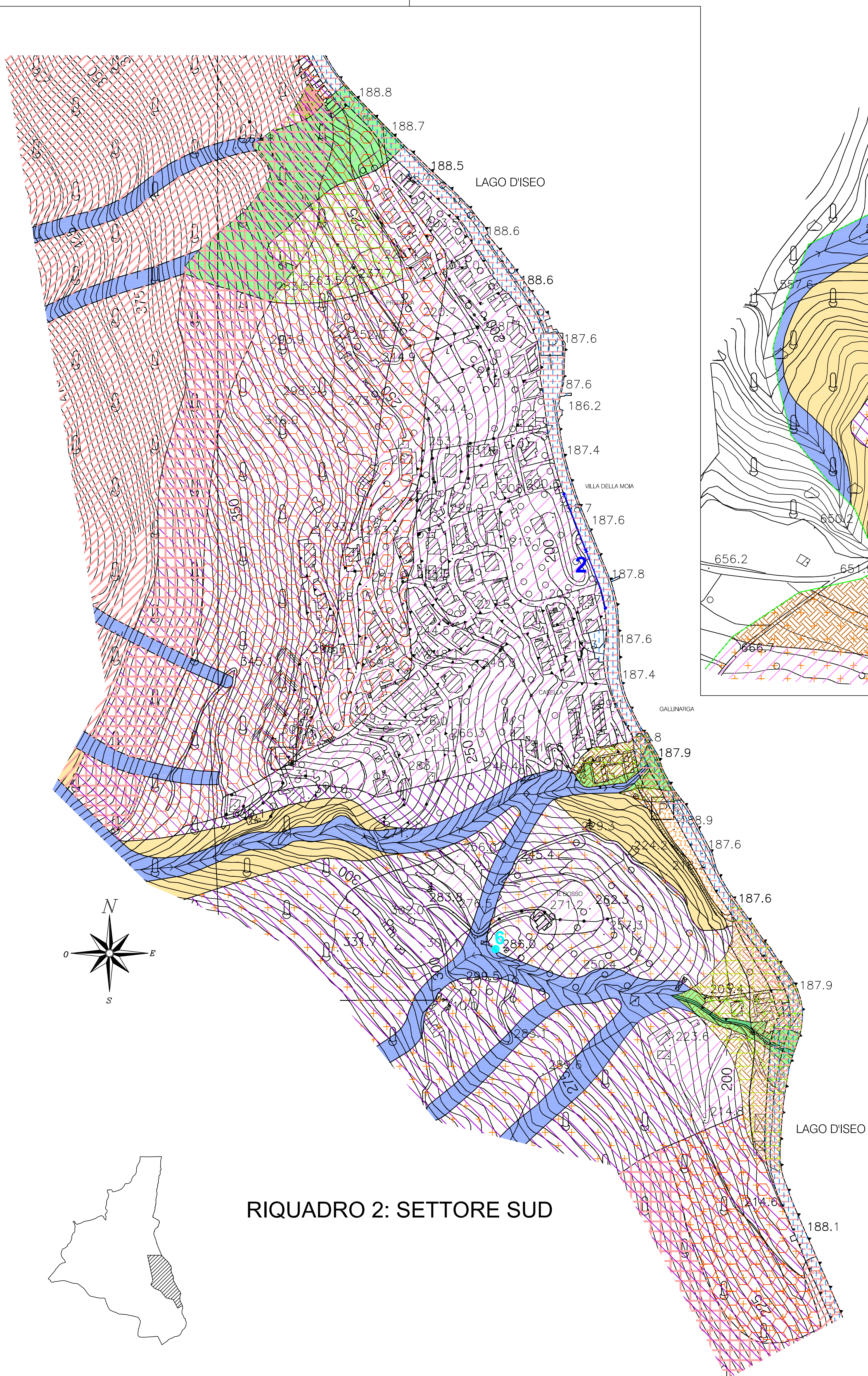
AREE CON PROBLEMATICHE DIVERSE

- AREE DI CAVA IN ROCCIA, AREE DI PERTINENZA DI ATTIVITA' ESTRATTIVE

INDAGINE SISMICA DI SECONDO LIVELLO

- UBICAZIONE PROVE SISMICHE REMI
- UBICAZIONE STRATIGRAFIE DI RIFERIMENTO

CONFINE COMUNALE



RIQUADRO 2: SETTORE SUD